

# CLARO – EQUIPAMENTOS



## 1 - DISPONIBILIDADE IMEDIATA DOS EQUIPAMENTOS

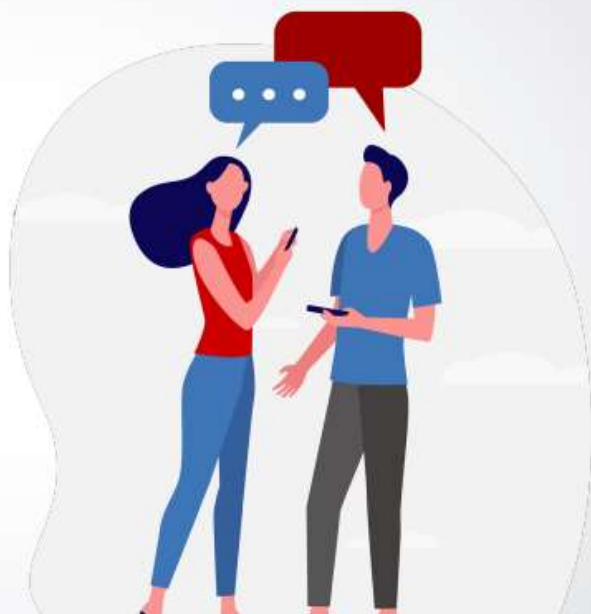
O cliente consegue obter os equipamentos na velocidade que os seus negócios necessitam. Em casos de demanda emergencial, a locação é a solução mais adequada, principalmente porque o cliente se libera do problema e conta com a garantia que a embratel tem para oferecer.

## 2 - TEMPO DE PARADA

Todos os equipamentos estão sujeitos a eventuais falhas. Nessa situação, a empresa locadora substitui o equipamento, minimizando o tempo ocioso do funcionário e eliminando os custos de reparação.

## 3 - MANUTENÇÃO

Ao alugar um equipamento cliente se beneficia da manutenção, porque fica livre dos chamados técnicos, da inventariação de peças sobressalentes, e dos registros de manutenção. Na locação a manutenção está inclusa por todo o período do contrato.



# CLARO – EQUIPAMENTOS



## Notebooks:



 Intel® Core™ i3	 Windows 10 Home Single Language 64	 SSD M.2 de 256 GB;	 Intel® HD	 4 GB 4 GB	 14"
---------------------	--	------------------------	---------------	------------------	---------

**36x R\$ 183,01**



 Intel® Core™ i7	 Windows 10 Home 64	 SSD M.2 de 256 GB;	 15,6"	 Intel® HD	 8 GB 8 GB	 15,6"
---------------------	------------------------	------------------------	-----------	---------------	------------------	-----------

**36x R\$ 240,53**

# CLARO – EQUIPAMENTOS



## TABLETS/IPAD



### Apple iPad 8

As especificações e dados técnicos



Rede  
LTE 4G



6 Core  
1.9 GHZ



Memória  
32 GB



Gps  
SIM



Display  
10.2  
2160x1620



Foto  
8 Mpx



Video  
Full HD



Mp3 Player  
Sim

**36X R\$ 157,61**



### Samsung Galaxy Tab A7

As especificações e dados técnicos



Dual Sim  
LTE 4G



8 Core  
1.9 GHZ



Memória  
32 GB EXP.



Gps  
SIM



Android  
10



Display  
10.4  
2000x1200



Foto  
8 Mpx



Video  
Full HD

**36X R\$ 63,36**